

ぱーとなーず

vol. **47**
2020.7

地域とけんみん信組をつなぐ情報誌

<発行所>
山梨県民信用組合 営業統括部
総合相談センター
〒400-0032 甲府市中央1丁目18-6
Tel. 055-233-4176

臨時号

今日はテイクアウトで
いただきます!



地域の飲食店を応援します。

新型コロナウイルスの感染拡大に伴い、不要不急な外出の自粛や会食機会の減少により、飲食店への来店客は激減し、緊急事態宣言解除後においても、「身体的距離の確保」や、「密閉」「密室」「密接」の3密を回避する取り組みが求められ、客が混み合い賑わうことが難しくなるなど、飲食店の経営は大変厳しいものとなっています。

当組合では、地域の賑わいや交流を支えてきた飲食店の皆さまのPRを行い、少しでも売上回復の後押しができればと考え、地域の飲食店の情報を掲載した「ぱーとなーず臨時号」を発刊することといたしました。

千客万来 多くの皆さまが地域の飲食店をご利用していただきますことを期待しております。
みんなで地域の飲食店を応援しましょう。

山梨県民信用組合
理事長 南 邦男

山梨県民信用組合は、地域の皆様を応援してまいります。

私たちは緑の募金に
参加しています。



私たちは
献血推進キャンペーンを
応援しています。



皆様のベストパートナーをめざして

山梨県民信用組合



ちかくにいるから、
チカラになれる。

焼肉 **高野牛肉店**

お惣菜から高級肉を使った絶品料理まで! テイクアウトのお弁当も1Fにて販売中! (11:00~19:00, 日曜、月曜日を除く)

☎055-222-8825 ○甲府丸の内3丁目16-3 ○営業時間: 2F食事処11:30~14:00/17:00~22:00(日曜日は16:30から営業開始) ○定休日: 月曜日

そば屋 **純手打そば 奥村本店**

毎年、好評の夏季限定商品“冷麦”の取扱いが始まりました! 暑い夏にはサッパリとした麺が最高です!

☎055-233-3340 ○甲府市中央四丁目8-16 ○営業時間: 11:30~20:00(L.O.) ○定休日: 水曜日(祝日は営業予定)

居酒屋 **わら焼き 熊鯉 甲府店**

高知県といえば「かつおのわら焼き」。オーダーごとにかつおを薫で炙り提供致します。高知県産の地酒と鮮魚をご用意してお待ちしております!

☎055-287-7458 ○甲府市丸の内2-16-11 ○営業時間: 18:00~24:00(L.O. 23:00) ○定休日: 日曜日

美味しい料理、
素敵なお店をご紹介します!

YOU ARE
TODAY'S DISH
甲府
エリア
KOFU
WHAT YOU EAT

和食 **季節料理 旬**

季節の食材を使用した本格和食! お弁当の配達も受付中。金額応相談。事前予約願います。

☎055-253-3371 ○甲府市西田町5-47 ○営業時間: 11:30~13:30/17:00~21:00 ○定休日: 不定休

ラーメン店 **あんどう亭**

煮干しと独特な油で癖になる味

☎055-254-2541 ○甲府市千塚2-1-9 ○営業時間: 11:00~14:00/17:30~21:00 ○定休日: 月曜日 第2、第4火曜日(祝日の場合は翌日)

串揚げ店 **串揚げ 深澤亭**

いくらでも食べられるおいしい串揚げ!

☎055-252-1800 ○甲府市湯村2-6-16 ○営業時間: 17:30~23:00 ○定休日: 日曜日(祝日の場合は営業)

ラーメン **上田屋**

懐かしの醤油ラーメンに焼きモツが絶品! 甲府に来た際には是非寄ってください!

☎055-228-0529 ○甲府市下飯田2-3-18 ○営業時間: 11:00~14:30(L.O.14:15)/17:00~21:00(L.O.20:30) ○定休日: 日曜日、祝日

中華料理 **かりん 花梨**

定食のメニューが多くお腹もいっぱいになるほどの量です。家族経営なので人も良く居心地がいいところになっています。

☎055-233-2299 ○甲府市太田町27-3 ○営業時間: 11:00~13:30/17:00~21:00 ○定休日: 火曜日

寿司屋 **鮨正**

価格をおさえて中身は充実。鮓と大きな海老には自信があります。自家製玉子焼きもおすすめ。土用の丑の日の鰻にも力を入れています。

☎055-237-4046 ○甲府市善光寺2-4-16 ○営業時間: 11:30~13:30/17:30~21:00 ○定休日: 木曜日

定食屋 **若奴食堂 中央店**

メニュー80種類以上、安い! 早い! うまい! のお店です。おすすめはボリューム満点のカツカレーです!

☎055-235-0709 ○甲府市城東2丁目10-17 ○営業時間: 11:00~15:00/17:00~22:00 ○定休日: 日曜日

焼肉屋 **しちりんやき 三叉路**

18年間変わらぬ味と品質にこだわってきました。お子様連れのご家族大歓迎!

☎055-228-0056 ○甲府市住吉3-30-13 ○営業時間: 11:30~13:30/17:00~23:30(L.O.23:00) ○定休日: 水曜日(祝日の場合は翌日)

創作和食

創作和食 とりすみ



ご宴会・お料理ならお任せください。接待～慶事・法要、少人数様から大人数様まで。用途に応じた多彩なお部屋をご用意します。

☎055-228-6117 ○甲府市高畑1-23-9 ○営業時間：昼11:30～14:00/17:30～22:00 ○定休日：不定休

そば旬菜

奥京甲府小瀬店



長野県安曇野産そば粉を使用し、代々受け継がれた味を大切に、素材・季節感にこだわったオリジナルの創作料理を提供致します。テイクアウトもご利用ください。

☎055-288-0994 ○甲府市上町380-4 ○営業時間：11:00～14:00/17:30～22:30 ○定休日：水曜日

定食屋

お食事処 つるかめ



昭和52年創業。こだわった手造り料理を提供しております。各種テイクアウトも対応出来ます！

☎055-241-5988 ○甲府市上今井町665-1 ○営業時間：11:00～15:00/17:30～21:00 ○定休日：不定休

懐石

だるま家



写真のメニューは週替わりのランチで500円になります。テイクアウトもやっています。

☎055-241-5031 ○甲府市上今井町2498 ○営業時間：11:30～13:30 ○定休日：月曜日

串焼き
焼鳥
居酒屋

串 LABO



串LABOは、お陰様で10周年を迎えます。これからも、美味しいお料理とお酒で楽しい時間を演出します。ご来店をお待ちしています。

☎050-5872-7547 ○甲府市大里町1560-5 ○営業時間：17:00～4:00まで ○定休日：不定休

居酒屋

楽食 北海屋



ごちそうは、まごころです。大小宴会承ります。

☎055-243-1770 ○甲府市大里町4254-1 ○営業時間：17:00～23:00 ○定休日：月曜日

レストラン

洋食創作ダイニング 薫 KITCHEN



当店の大人気メニューオムライス。ぶるんとした卵にナイフを入れると中からふわっとろな卵が！

☎055-234-5775 ○甲府市徳行2-8-15ウエルネスゾーン内 ○営業時間：11:30～15:00(14:30L.O.)/17:30～23:00 (22:00L.O.) ○定休日：火曜日

中華料理店

ラーメン膳次郎 甲府南西店



昭和58年創業。山梨に昔からあるラーメン店です。定食も充実。テイクアウトご注文1000円以上でギョーザ1枚サービス！

☎055-228-0976 ○甲府市下石田2-22-2 ○営業時間：11:00～2:00 ○定休日：年中無休



焼肉屋

我や我や



一頭買いの仙台牛を是非ご賞味ください！テイクアウトメニューの特製カルビ弁当は黒毛和牛を炭火で焼いて、お店で食べるのと変わらぬ美味しさです！

☎055-220-2989 ○甲府市小瀬町1010-2 ○営業時間：11:30～24:00 ○定休日：年中無休

食事・酒処

幸楽



美味しくて安く、ボリューム満点のお料理があります！只今新型コロナウイルス対策出前ポイント3倍！

☎055-241-2164 ○甲府市後屋町668 ○営業時間：11:00～23:00 ○定休日：月曜日

フレンチ

N. IssHn エヌ・イッシン



旬の地元素材を生かしたカジュアルフレンチと永年愛されたとんかつ。ぜひお越し下さい！

☎055-222-6491 ○甲府市国母4-16-19 ○営業時間：ランチ11:30～14:00/ディナー18:00～22:00 ○定休日：水曜日

アメリカン
レストラン

オールドハンガー



ボリューム満点なアメリカンサイズのハンバーガーを多種取り揃えています！ぜひご来店下さい！

☎055-268-1551 ○昭和田西条3838-1 ○営業時間：11:30～15:00/18:00～23:00 ○定休日：月曜日

定食屋

ぼんち



テレビや雑誌で紹介される等、大盛で県内はもちろん県外でも有名なお店です。カツカレーが人気でボリューム満点で満腹間違いなしです！

☎055-276-7238 ○甲斐市富竹新田457-8 ○営業時間：11:00～14:00/17:00～20:00 ○定休日：不定休

蕎麦遊膳

初花



冠婚葬祭、会議、納会、お茶会にも大人気の注目お弁当です。初花のメニューと職人のおかずが味わえる絶品お弁当です！ぜひ一度ご賞味下さい！

☎055-274-3991 ○中央市布施2300-2 ○営業時間：11:00～14:30/17:00～20:30 ○定休日：不定休

宅配寿司

銀のさら 山梨中央市店



ご注文頂いてから一貫一貫丁寧に手作りしております！お寿司はもちろん、サイドメニューも充実しており、お客様を飽きさせません！真心込めてお届けします！

☎0570-096-197 ○中央市布施2286-1 ○営業時間：11:00～21:00 ○定休日：年中無休

居酒屋

村さ来 白根店



地元の皆様とともに33年。御座敷もテーブル席になり、より居心地の良い空間になりました。

☎055-284-4641 ○南アルプス市上今諏訪437クボタビル2F ○営業時間：ランチ 11:30～14:00 (L.O.13:40)/ディナー 16:00～24:00(フードL.O.23:00・ドリンクL.O.23:30) ○定休日：ランチ 土日休み・ディナー月曜日定休/年末年始休みあり

寿司

すし処 千両



店舗横に、はなれがあり小さいお子様連れのママ友会など、様々なシーンで利用可能です。最大30名まで大丈夫です。

☎055-284-2055 ○南アルプス市飯野3532-1 ○営業時間：11:30～14:00/17:00～22:00 ○定休日：火曜日

和洋菓子

清月



人気のイタリアンロールなど季節のお菓子を取り揃えております。地域の皆様に笑顔をお届けします。

☎055-280-1222 ○南アルプス市桃園591 ○営業時間：9:00～19:00 ○定休日：定休日なし

とんかつ屋

とん平



富士桜パークに自家製パン粉を使ったとんかつは絶品！地酒やおつまみもあります。

☎055-279-0079 ○甲斐市篠原2011-6 ○営業時間：昼11:30～14:00/夜17:00～23:00 ○定休日：火曜日

大衆酒場

はなふく 飲食屋 華福



華福名物は各種ホルモン焼！お酒との相性抜群！昼夜にてテイクアウトメニューもありますので、ご自宅でも華福の味を！

☎0551-28-1291 ○甲斐市龍地3296-3 ○営業時間：昼11:00～14:00/夜18:00～23:00 ○定休日：月曜日

甲斐の国料理

いち囲



ランチ1,200円～(左記写真は活魚造り膳2,000円) 甲府盆地を眼下に優雅な食事を！！

☎0551-28-4466 ○甲斐市龍地3028 ○営業時間：11:30～14:00/17:30～21:00 ○定休日：火・水・木曜日(予約営業のみ可)

ラーメン屋

麺屋はな道



塩、味噌、醤油と豊富なメニュー、炙りチャーシューが自慢です！手造り餃子のお持ち帰りもできます！

☎055-277-8009 ○甲斐市島上条632-1 ○営業時間：11:00～14:30/17:00～21:30 ○定休日：水曜日

居酒屋

おでん酒場 べっぴん



べっぴん名物静岡おでんと原始焼きは日本酒との相性抜群！各種テイクアウトも行なってます。

☎055-270-0864 ○甲斐市中下条50-5 赤澤ビル1-2 ○営業時間：17:00～24:00(L.O.23:00) ○定休日：日曜日

洋菓子店

パティスリー サンセリテ



ケーキひとつひとつに精一杯の真心を込めて作っています。サンセリテのケーキを是非、ご賞味ください。

☎055-269-5610 ○中央市若宮44-9
○営業時間:9:00~19:00 ○定休日:火曜日

定食屋

小林食堂



こだわりの自家製麺と各種丼物。セットメニューも豊富。

☎055-275-2158 ○昭和町押越3
○営業時間:11:30~14:00 ○定休日:日曜日

回転寿司

えびす



マグロとズワイガニにこだわっています!

☎055-269-7331 ○昭和町押越801-1 ○営業時間:昼11:00~14:30/夜17:00~22:00 ○定休日:水曜日

寿司屋

かつはな 勝花



人気のレインボーロールをはじめ綺麗に盛り付けられた創作料理の数々はコスパも良く、まさに美味。

☎055-285-4443 ○南アルプス市徳永1638-4 ○営業時間:昼11:00~13:30/夜17:00~21:00 ○定休日:水曜日

大衆居酒屋

居酒屋 呑むら



甲州地どりの炭焼きが人気の看板メニュー。備長炭でじっくり焼いた塊のモモ肉は絶品です。赤い提灯が目印です。

☎080-5507-3803 ○韮崎市中央町1-14 2階 ○営業時間:18:00~23:00(L.O. 22:30) ○定休日:火曜日

居酒屋
レストラン

居酒屋レストラン 会



店主自ら厳選した旬の食材を仕入れ、提供される料理はみな絶品!日曜以外の日替わりランチも大好評!

☎0551-42-4084 ○北杜市若神子2421 ○営業時間:11:30~13:30/17:00~22:30 ○定休日:火曜日



そば

手打ちそば 讃岐うどん なか澤



こだわりのおそばとうどんをだしてくれるお店。コース料理もあり質の良い料理を提供。

☎055-275-4801 ○昭和町西条新田707-1 ○営業時間:11:30~14:00/18:00~21:00 ○定休日:月曜日の夜、木曜日(予約営業)

レストラン

ファームオブ清里 (美味小舎)



自家栽培の有機野菜とオーガニック牛を使用した絶品コーストビーフ丼です。是非食べに来て下さい。

☎0551-48-3405 ○北杜市高根町清里3545 ○営業時間:10:00~21:00(L.O. 20:30) ○定休日:不定休

喫茶店

ケルンコーヒー



白州の名水でいれた本格コーヒー。隣接するビーンズショップではコーヒー豆の販売もしています。

☎0551-35-4110 ○北杜市白州町鳥原2913-228 ○営業時間:10:00~18:00 ○定休日:水曜日

焼きそば・
ラーメン

松葉屋



焼きそばにチャーシューが乗り、麺とソースのバランスは絶品。テイクアウトも出来ます。

☎0551-22-0200 ○韮崎市本町1丁目2-17 ○営業時間:11:00~14:00/17:00~21:00 ○定休日:日曜日

寿司

和食おすし 若



四季の料理やお寿司を中心としたお食事と自然派ワインをお楽しみ頂ける和食店です。

☎0551-22-8228 ○韮崎市大草町若尾1190 ○営業時間:11:30~13:30(L.O.)/18:00~19:00(入店ラスト) ○定休日:水曜日・第3火曜日

韓国料理

家庭の味 おもに



店舗隣ではお惣菜を販売しております。本場韓国の味を持ち帰ることができます。

☎0551-45-8433 ○北杜市大泉町西井出8240-3376 ○営業時間:11:00~14:30/17:00~22:00 ○定休日:火曜日

レストラン

萌木の村 ROCK



40年以上変わらないROCKビーフカレーはオリジナルな味わいです。清里を代表する、多くの方々に愛されるグルメです。

☎0551-48-2521 ○北杜市高根町清里3545 萌木の村内 ○営業時間:GW、7/1から8/31まで10:00-23:00(L.O.22:00)、9/1から6/30まで11:00-21:00(L.O.20:30)※コロナウイルスの影響により変更となる場合があります。○定休日:年中無休

定食・
ラーメン

やまよし



昼は定食屋、夜は居酒屋に変貌!豊富なメニューでお座敷も完備!宴会なども承ります。

☎0551-36-2263 ○北杜市小淵沢町7393-5 ○営業時間:11:30~14:00/17:30~21:30 ○定休日:月曜日

中華料理

中華料理店 ファミリーチャイナ



避暑地清里にお越しの際は是非当店へ。美味しい甘酢ダレをまとった酢豚がお出迎え致します。

☎0551-48-4366 ○北杜市高根町清里3545-178 ○営業時間:11:00~13:30/17:00~20:00 ○定休日:木曜日

寿司店

鮎川寿し



ランチメニューの海鮮丼は、安くが一番のおすすめです。お酒が好きな方には、刺身の盛り合わせもおすすめ。海鮮をしっかり和味わえます。

☎055-262-4444 ○笛吹市石和町川中島509-2 ○営業時間:11:00~22:00/ランチタイム 11:00~15:00(日曜営業) ○定休日:水曜日

蕎麦店

そば切り いしやま



地元、県外のお客様から親しまれ続けるおそば屋さんです。人気のそば定食の味もさることながらリーズナブルな価格も魅力です。

☎055-263-5381 ○笛吹市石和町八田330-177 ○営業時間:[月]11:00~14:00屋の部のみ、[水~日]11:00~14:00屋の部17:00~20:00夜の部 L.O.19:30 ○定休日:月曜夜の部と火曜日

定食屋

きっちん成田



揚げたてのカツとジョイアルカレーをカツに合うようにお店独自にアレンジしたカツカレーを是非一度ご賞味ください!

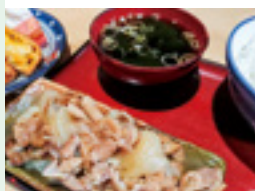
☎055-262-4698 ○笛吹市御坂町成田1127-1 ○営業時間:11:30~13:30/17:45~20:30 ○定休日:木曜日

YOU ARE



食堂

きくや食堂



もつライスは創業から変わらない味でリピーターが多い。ほうとうコロケもおすすめ☆☆☆☆

☎0553-35-2317 ○山梨市牧丘町窪平71 ○営業時間:11:00~19:00 ○定休日:日曜日

中華料理

とうこう 桃光



中華料理屋とは思えない本格的なカレー。あと引く辛さが食欲をそそる。

☎0553-32-1808 ○甲州市塩山下於曾1380 ○営業時間:11:30~14:30/17:30~21:30 ○定休日:火曜日

中華料理

来々軒



ランチメニューのラーメン定食は850円で食べられ、地域の皆様に長年愛されています。各種テイクアウトも承っております。

☎055-262-4185 ○笛吹市石和町駅前14-9 ○営業時間:12:00~15:00(L.O.14:30)/18:00~翌0:30(L.O.24:00) ○定休日:火曜日

居酒屋

居酒屋えきまえ



カキフライ定食はサクサクでジューシー、一度食べたら忘れません。昼は食堂として定食メニューが充実!夜は居酒屋をやっています!

☎055-262-3898 ○笛吹市石和町駅前13-1 ○営業時間:[平日]17:30~22:30(L.O.)/[土・日]12:00~14:00 17:30~22:30(L.O.) ○定休日:木曜日

中華料理 中華料理 大連



麺類、丼もの、定食やセット等メニュー豊富で低価格でうまい店！持ち帰りもできます。

☎0553-23-0301 ○山梨市上栗原839 ○営業時間：11:00～14:00/17:00～22:00 ○定休日：水曜日

食堂 ザ・サーフ



当店自慢の大人のカレーは、めっちゃめっちゃ辛くおいしいです。ルーの持ち帰りがあります。近くに来たら是非一度！

☎0553-32-2471 ○甲州市塩山西広門田24-1 ○営業時間：11:00～21:00 ○定休日：不定休

中華 塩山館



塩山で古くから愛される人気老舗中華店。一番人気はタンメン。一度食べてみる価値あり！

☎0553-33-2020 ○甲州市塩山上於曾1719-13 ○営業時間：11:30～17:00(スープがなくなり次第終了) ○定休日：日曜日

寿司屋 レストラン 玉寿し・すしやのスパゲッティ



暑い日は、寿司ネタを使った冷製パスタとオレンジムースをどうぞ!!



☎0553-23-2441 ○山梨市落合425-1 ○営業時間：11:00～14:00/17:00～21:00 ○定休日：火・水曜日

寿司 海幸寿司



地元で愛されて40年、旬にこだわり確かな目利きと磨かれた腕で逸品に仕上げております。

☎0556-22-5800 ○富士川町青柳町1017-2 ○営業時間：11:00～13:00/17:00～23:00 ○定休日：水曜日

ラーメン 麺や響



「美味しくて安全、楽しい」をモットーに皆様へ笑顔をお届けできる店作りを目指しております。

☎0556-42-2607 ○身延町飯富2058 ○営業時間：11:00～21:00 ○定休日：木曜日(月1回)



中華料理 中華料理 李白



一番人気は焼きもつ!甘辛イタレでご飯もすすみます。持ち帰りにも対応できます。

☎0553-22-2046 ○山梨市小原西86 ○営業時間：11:00～14:00/17:00～21:00 ○定休日：日曜日

大衆食堂 あっぷる



季節毎に味を調整する手作りカレーライスと銀河系一清潔なエアコンがウリです!(笑)

☎0556-62-1266 ○身延町角打3019 ○営業時間：11:00～18:00(L.O. 17:30) ○定休日：毎週火曜日

食事処 食事処 ゆたか屋



990円税込みのお得なランチと、身延ゆばや天婦羅・小鉢デザート等の組み合わせた「しょうにん御膳」。テイクアウトもご注文承っております。ご相談にも応じます。

☎0556-62-1206 ○身延町角打3018 ○営業時間：11:00～14:30/17:30～20:30 ○定休日：毎週木曜日(ただし祝日の際は限りではありません。)

洋食 レストラン ぶどう屋 カフェレストラン ファミリー



パスタをメインにプレート・サンドイッチ・オードブル等、多種に渡り提供しています。テイクアウト、お弁当等も行っていきます。

☎0556-62-1241 ○身延町角打3022 ○営業時間：11:30～14:00/18:00～20:30 ○定休日：水曜日

和食 食彩しん坊



しん坊自慢の味"カツ&お寿司" おすすめの味をご家庭でもお楽しみください。

☎0556-48-8773 ○富士川町駅前通り2丁目3678-22 ○営業時間：11:00～14:00/17:00～22:00(L.O. 21:30) ○定休日：火曜日

フレンチ ア・ラ・カルト



路地裏に、ひっそり隠れた居心地の良い落ち着いた大人のフレンチレストラン。

☎0554-45-1188 ○都留市田原3-1-3 ○営業時間：11:30～13:30/17:00～22:00 ○定休日：水曜日

イタリアン ピップス PIPS



都留文科大学前の大通りに面しており、パスタやケーキを中心に人気のあるイタリアン料理レストランです。学生や地元の方々に愛される老舗です。

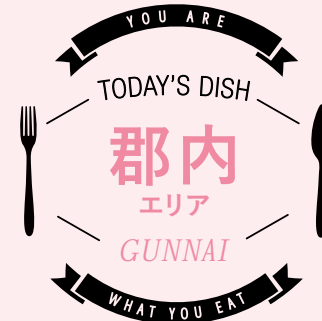
☎0554-45-1143 ○都留市上谷6-10-14 ○営業時間：11:30～14:30(L.O.)/17:30～20:30(L.O.) ○定休日：月曜日

Cafe ハンバーガーショップ スーシーズ Sugeez



富士山エリアで3店舗とFoodトラック、Foodコンテナで最高の自家製ハンバーガーを提供しています。

☎0555-73-8530 ○富士河口湖町船津6871-1(Sugeez Drive-in) ○営業時間：11:00～15:30(1時間休)16:30～20:00(現在は19:00) ○定休日：木曜日



中華料理 中華料理 天祥



本格中華料理をリーズナブルに楽しんで頂けます。各種テイクアウトも対応できます。

☎0555-22-6266 ○富士吉田市上暮地1-15-9 ○営業時間：11:00～14:00/17:00～21:00 ○定休日：水曜日

うどん屋 麺許皆伝



元来の吉田のうどんにこだわらず、「麺許皆伝」独自のうどんを目指しています。

☎0555-23-8806 ○富士吉田市上吉田東1丁目4-58 ○営業時間：11:00～14:00 ○定休日：日曜日

焼肉屋 牛舎



甲州牛・甲州地どりなど地元の特産品を充実させ、皆様のご来店をお待ち申し上げます。テイクアウトも承っております。

☎0555-84-7556 ○忍野村忍草3233-4 ○営業時間：16:30～21:00 ○定休日：火曜日

ファミリー食堂 中華料理 宝来



地元愛あふれる温かい空間で美味しい料理と、ほっとするひとときを提供致します。

☎0554-43-7151 ○都留市大幡1517-9 ○営業時間：昼 11:00～14:00/夜 17:00～21:00 ○定休日：月曜日

食堂 国界



お客様の健康を考え心を込めてすべて手作りにしています!各種テイクアウトもご用意できます。

☎0266-64-2402 ○諏訪郡富士見町落合70 ○営業時間：11:30～14:30 ○定休日：木曜日

居酒屋 あったかごはんとお酒はなふぶき



信州の地酒と地元の食材を使ったお料理が自慢の居酒屋です。

☎0267-98-3238 ○南佐久郡南牧村野辺山346-2 ○営業時間：火曜～土曜17:00～24:00/日曜17:00～22:00 ○定休日：月曜日

レストラン レストラン 141



野菜は自家製、黒毛和牛はA5ランクの肉を一頭買いするため、リーズナブルな価格で提供しています。

☎0267-98-2813 ○南佐久郡南牧村海ノ口2057 ○営業時間：11:30～15:00/17:00～21:00 ○定休日：水曜日

